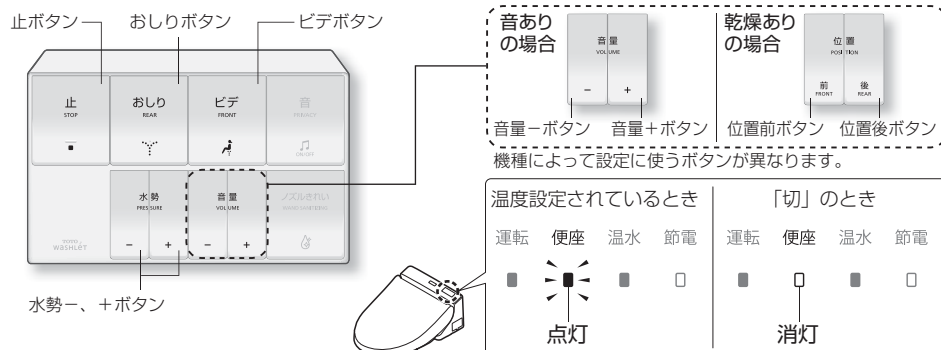


温度調節

便座 / 温水

高温・中温・低温の3段階と、「切」の設定ができます。



管理の手間を削減できます

- ひとつのリモコンで複数のウォシュレットの温度設定をする
- 連続設定 (P.21)
- 室内が約 26℃以上になると、自動で便座の温度を「切」にする
- 暖房便座オフモード (P.34)

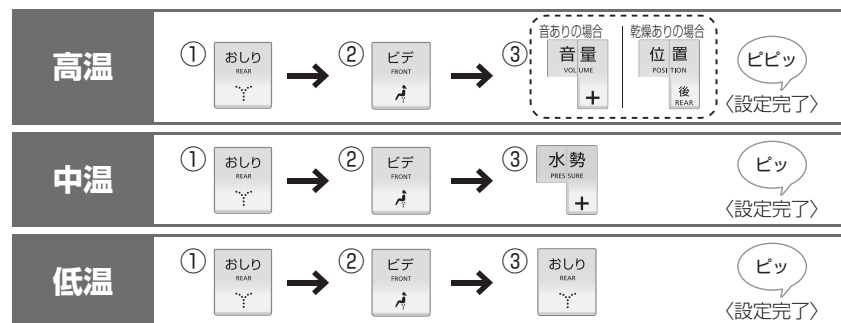


便座温度を調節する

1 止 5回押す ・「ビッ」という電子音が鳴り、
<設定モード>*1 に入ります。

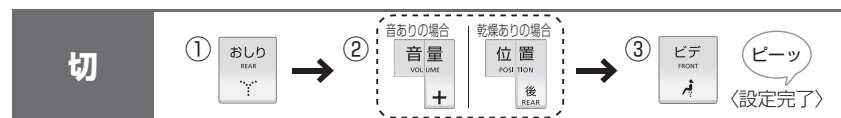
2 設定したい温度の手順で操作する

<設定モード>中は、約 20 秒以内に次のボタンを押してください。



「切」にしたいとき

上記の手順 2 で下記の操作を行う



*1 約 20 秒以内に次のボタンを押さないと、<設定モード>が解除されます。

設定完了できなかった場合は、手順 1 からやり直してください。

設定を途中でやめるときは、「止」ボタンを押してください。

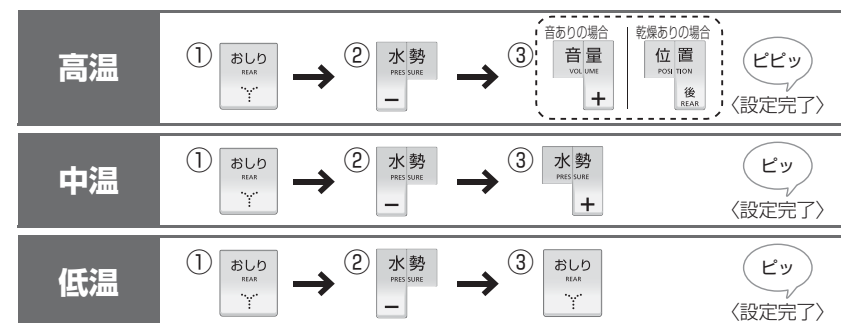
●温度調節しても、便座や温水が温かくなるとき→節電が「入」になっていませんか? (P.22)

温水温度を調節する

1 止 5回押す ・「ビッ」という電子音が鳴り、
<設定モード>*1 に入ります。

2 設定したい温度の手順で操作する

<設定モード>中は、約 20 秒以内に次のボタンを押してください。



「切」にしたいとき

上記の手順 2 で下記の操作を行う



使いかた