

## 上ふた購入時のお願い

上ふたは、本体と上ふたを一体で生産し、  
本体後面と上ふた後面を研磨して垂直度を出しています。

そのため、割れてしまったふたと全く同じものは作れません。  
発注戴いた際は現場の小便器に設置可能なふたを選び、  
出荷させていただきます。

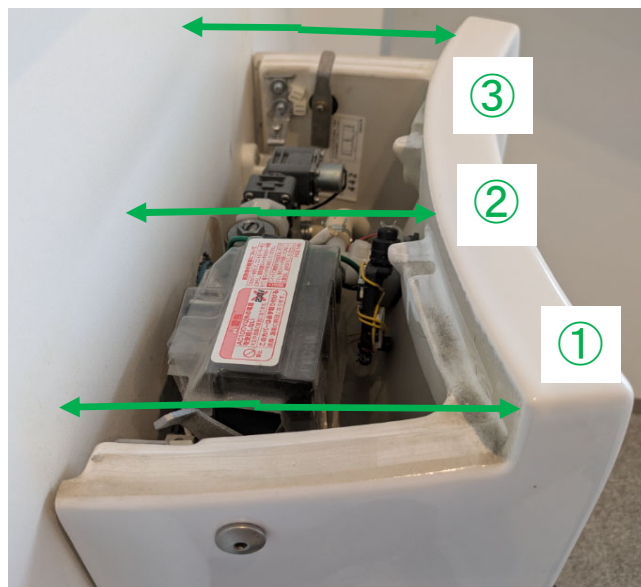
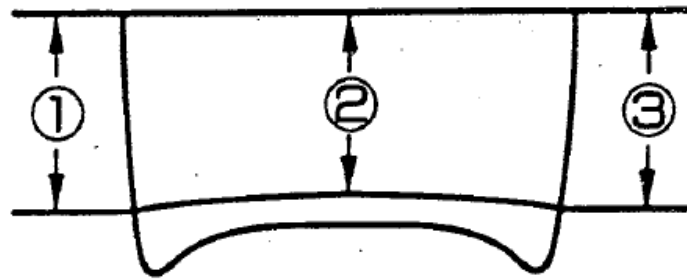
したがって、上ふたを注文される際は 下図記載の小便器後面からの  
小便器本体の3寸法を測定してご注文ください。

### 対象品番

UJ300系

US800/US810/US820/US860系

US900/US910系



**\*ご連絡頂いた寸法の取り付け空間に対して、問題なく取り付けられる寸法の製品を準備いたします。**