

お好みの曲が聞きたいときは…

快適な機能

🎵:市販品のSDカードにMP3方式でダウンロードした音楽を聞くことができます。

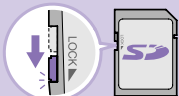
SDカードについて

SDカードとは…

- 小型、軽量で着脱可能な外部記録メディアです。1枚のSDカードに他の機器で音声データを記録したり、画像データなどを記録することもできます。
- ※SDカードは同梱していません。市販品をお求めください。

大切なデータを保存するためには…

- 書き込み禁止を「LOCK」にしてください。



お好みの曲が聞きたいときは…

- ファイル形式が「MP3方式」でダウンロードできるパソコンなどで、記録した曲をサウンドリモコンで聞くことができます。
- ※再生可能なSDカードの容量は512MB以下です。

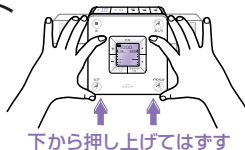
- サウンドリモコンはSD規格に準拠したFAT12、FAT16形式でフォーマットされたSDカードが使えます。
- ※お客様がダウンロードしたものは、個人として楽しむなどのほかは著作権上、権利者に無断で使用できません。
- ※ダウンロードするときは、書き込み禁止の「LOCK」になっていないかを確認してください。
- ※消去した音楽を元に戻すことはできません。ご注意ください。

アドバイス

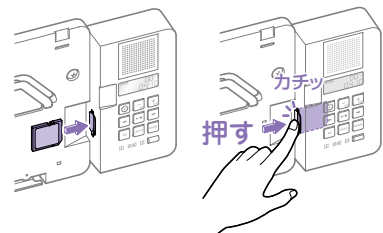
MP3方式でダウンロードしたデータの録音レベルによっては、再生時音量レベルが大きいか、または小さいなどがあります。

SDカードのセットのしかた

- 1 ウォシュレットリモコンを取りはずす



- 2 SDカードを「カチッ」と音がするまで差し込む



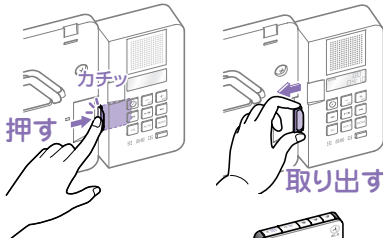
- 3 ウォシュレットリモコンを取り付ける

SDカードの取り出しかた

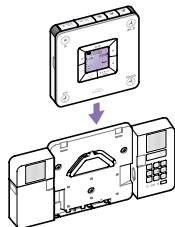
- 1 ウォシュレットリモコンを取りはずす

- 2 セットしているSDカードを押す

- 3 SDカードをつまんで取り出す



- 4 ウォシュレットリモコンを取り付ける



ご注意

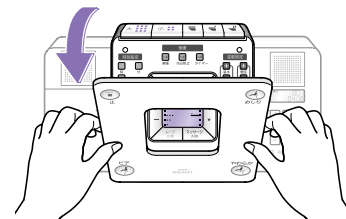
- 音楽や音姫再生中または、音声ガイド中にSDカードを取り出したり、乾電池をはずしたりしないでください。
- 誤作動や故障の原因になります。
- SDカードを取りはずすときは、無理に引き抜かないでください。
- 取りはずしたウォシュレットリモコンは便ふたの上に置かないでください。
- 便ふたに傷がついたり、オート開閉してウォシュレットリモコンが落ち、破損する原因になります。
- 取りはずしたSDカードは便器に落とさないように注意してください。
- 便器の詰まりの原因になります。●SDカードが水にぬれて破損する原因になります。

ウォシュレットの機能を音声でガイドする

快適な機能

🎵:ウォシュレットの機能説明を音声で聞く

- 1 表示部が消灯しているときは
🔘スイッチを押してスタンバイ状態にする
- 2 ウォシュレットリモコンのカバーを開けて、スイッチを押す



音声ガイドでアナウンスするスイッチ

次のスイッチを押すと「」の中の言葉が音声で流れます。

節電 ●おまかせ節電 ●スーパーおまかせ節電 入切 おまかせ 「トイレをあまり使用しない時間を記憶して、便座の温度を下げて節電します。」 入切 スーパー 「トイレをあまり使用しない時間を記憶して、便座の温度を下げたり、ヒーターを切って節電します。」 入切 タイマー 「毎日設定された時間に便座の暖房を切って節電します。」	室温 入切 室温 「トイレ室内を暖めます。」 入切 室温 「トイレ室内が冷え込むと自動で暖房が入ります。」 入切 室温 「毎日設定された時間に室内を暖房します。」
そうじモード 入切 ノズル 「ノズルが出てきます。やわらかい布で水ぶきしてください。」 入切 便器 「便器に水が流れます。その後、水が無くなりますので念入りのお手入れができます。」	オート 入切 ふた開閉 「センサーにより自動でふたを開け閉めします。」 入切 プレ洗浄 「便座に座ると自動で少量の水が流れ、汚れをつきにくくします。」 入切 流す 「便器から離れると、自動で水が流れます。」

※SDカードのデータが読み取れない場合は「SDカードに読み取れるデータが入っていません」と流れます。(18ページ)

※タイマー節電などの設定を解除するときは、音声は流れません。

※機種により機能が異なります。詳しくは、お手持ちのウォシュレットの取扱説明書をご覧ください。

アドバイス 音声ガイド中に🔘スイッチを押すと、音声ガイドを止めて、約3秒後に表示部は消灯します。

使いかた