

ネオレスト／アプリコット共通

給水フィルター付 水抜栓 (半年に1回) 〈水勢が弱くなったと思ったとき〉

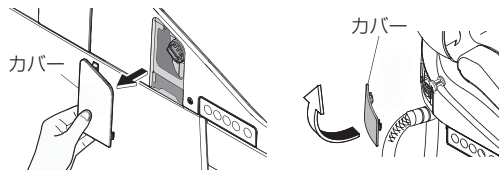
- 1 止水栓を閉める (P.57)
・給水が止まる

注意 止水栓を開けたまま、給水フィルター付水抜栓をはずさない
(水が噴き出す原因)

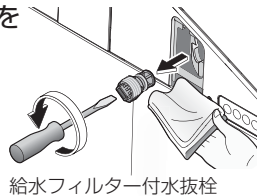
- 2 ① ノズルきれい 押す
・ノズルカバーが開く
(給水管の圧抜き)

- 3 電源プラグを抜き、カバーをはずす

■ネオレストの場合 ■アプリコットの場合



- 4 給水フィルター付水抜栓をはずす
・⊖ドライバーでゆるめた後、引っ張る



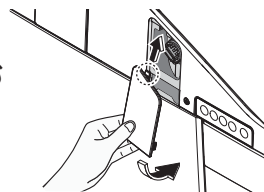
- 5 歯ブラシなどで掃除をする

・給水フィルター付水抜栓取付穴のゴミも取り除く
・汚れ、目詰まりなどがひどい場合は、交換をおすすめします。
(購入は P.67)

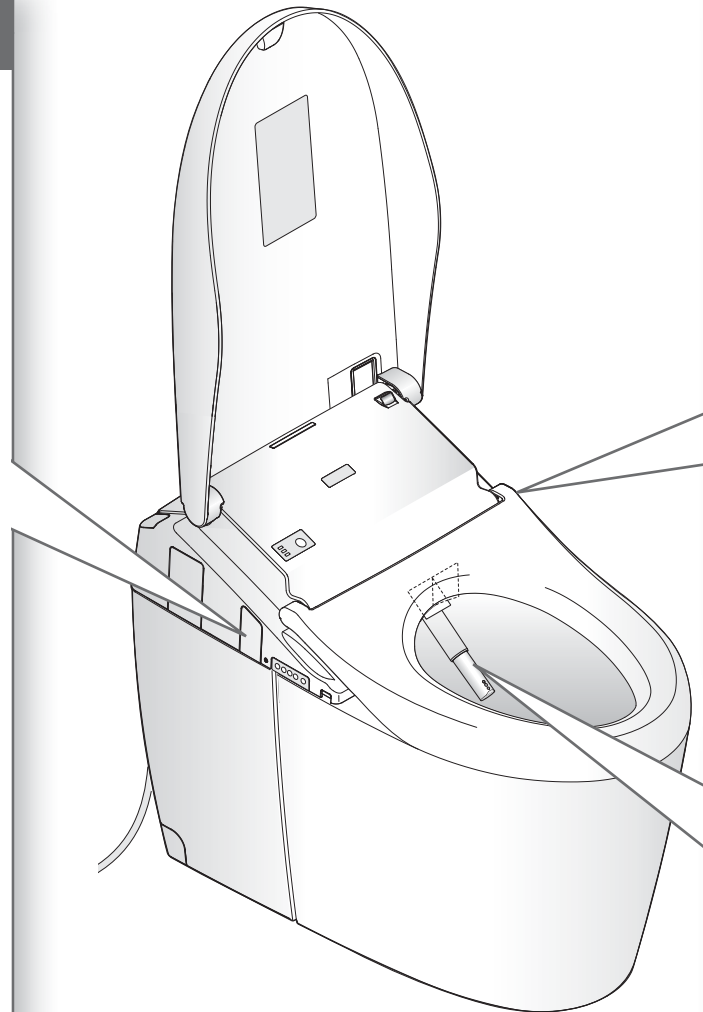
- 6 給水フィルター付水抜栓を取り付ける

・給水フィルター付水抜栓を押し込み、⊖ドライバーで確実に締める

- 7 カバーを取り付け、電源プラグを差し込む



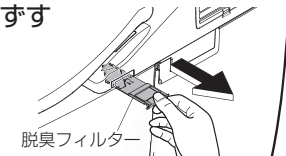
- 8 止水栓を開ける (P.13)



脱臭フィルター (月に1回)

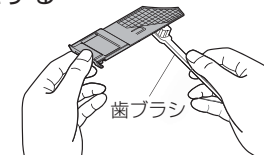
- 1 電源プラグを抜き、脱臭フィルターを取りはずす

・つまみを持って、外側に引き出す
・無理に引っ張らない
(破損や故障の原因)



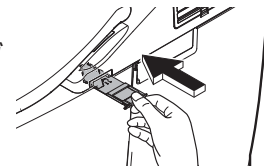
- 2 歯ブラシなどで掃除をする

・水洗い時は、取り付け前に水気を取る
・汚れ、目詰まりなどがひどい場合は、交換をおすすめします。
(購入は P.67)



- 3 脱臭フィルターを取り付け、電源プラグを差し込む

・「カチッ」と音がするまで確実に押し込む



ノズル (月に1回)

〈汚れが気になるとき (ノズルそうじ)〉

- 1 ① 押す

② で「お手入れ」を選び、 押す

③ で「ノズルそうじ開始/停止」

を選び、 押す

・ノズルが出て掃除のための水が出る
・約5分後に自動で戻る



- 2 水でぬらしたやわらかい布をよくしぼってふく

・ノズルを無理に引っ張ったり、押し込んだり、押さえつけたりしない
(破損や故障の原因)



- 3 押す
・ノズルが戻る

