

# お手入れ

## ノズル

## 脱臭フィルター

### ノズル (目安: 月に1回)

<汚れが気になるとき(ノズルそうじ)>

#### 1 ノズルを出す

- ① 押す
- ② で「お手入れ」を選び、 押す
- ③ で「ノズルそうじ開始/停止」を選び、 押す

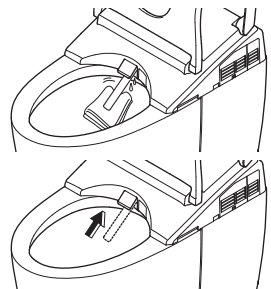
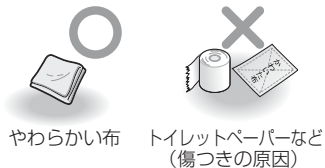
- ・ノズルが出て掃除のための水が出る
- ・約5分後に自動で戻る

#### 2 やわらかい布で水ぶきする

- ・ノズルを無理に引っ張ったり、押し込んだり、押さえつけたりしない (破損や故障の原因)

#### 3 押す

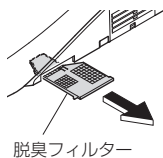
- ・ノズルが戻る



### 脱臭フィルター (目安: 月に1回)

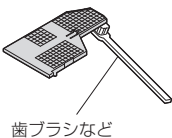
#### 1 電源プラグを抜き、脱臭フィルターを取りはずす

- ・つまみを持って、外側に引き出す
- ・無理に引っ張らない (破損や故障の原因)



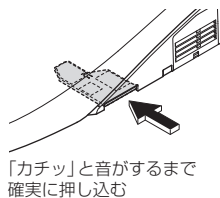
#### 2 歯ブラシなどで掃除をする

- ・水洗い時は、取り付け前に水気を取る
- ・汚れ、目詰まりなどがひどい場合は、交換をおすすめします。(購入はP.72)



#### 3 脱臭フィルターを取り付け、電源プラグを差し込む

- ・「運転」ランプが点灯する

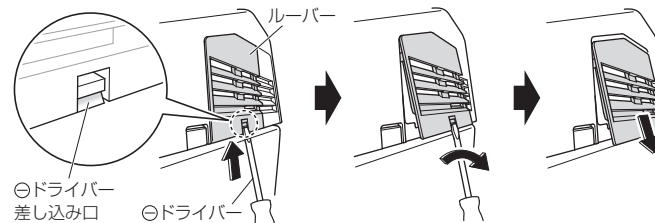


# においきれいカートリッジ

### においきれいカートリッジ※1

(目安: 月に1回)

#### 1 電源プラグを抜き、ルーバーを取りはずす

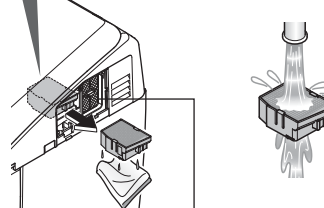


#### 2 においきれいカートリッジを取りはずし、水洗いする

においきれいカートリッジ<黒色>

#### 取扱注意

- 無理な力を加えない (破損の原因)
- 落としたりしない (破損の原因)
- 洗剤や歯ブラシなどは使わない (破損や故障の原因)



脱臭カートリッジ <白色>

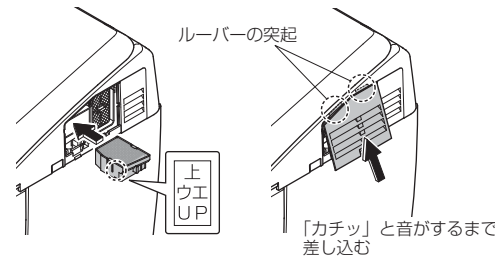
水洗い

- ・脱臭カートリッジは水洗いできません。(異臭の原因) 間違えないようご注意ください。

- ・汚れ、目詰まりなどがひどい場合は、交換をおすすめします。(購入はP.72)

#### 3 においきれいカートリッジとルーバーを取り付ける

- ・確実に奥まで押し込む
- ・においきれいカートリッジを取りはずしたままで使用しない



#### 4 電源プラグを差し込む

- ・「運転」ランプが点灯する