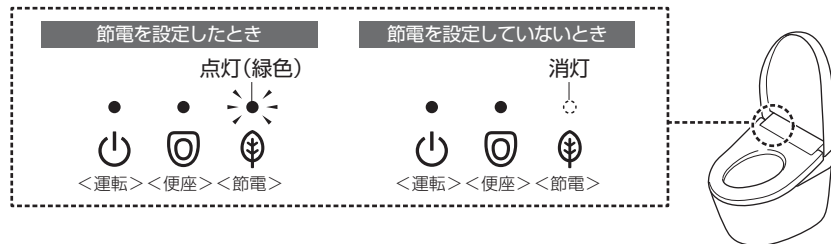


# 節電機能

## 種類

節電は「おまかせ節電」、「スーパーおまかせ節電」と「タイマー節電」があります。便座の温度を下げて（または「切」にして）節電します。



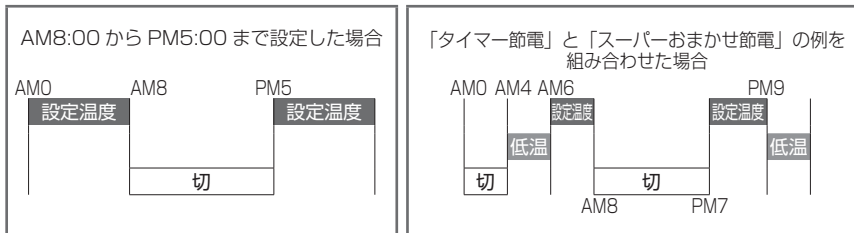
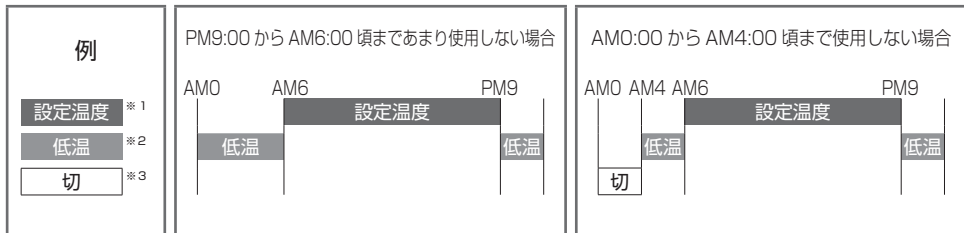
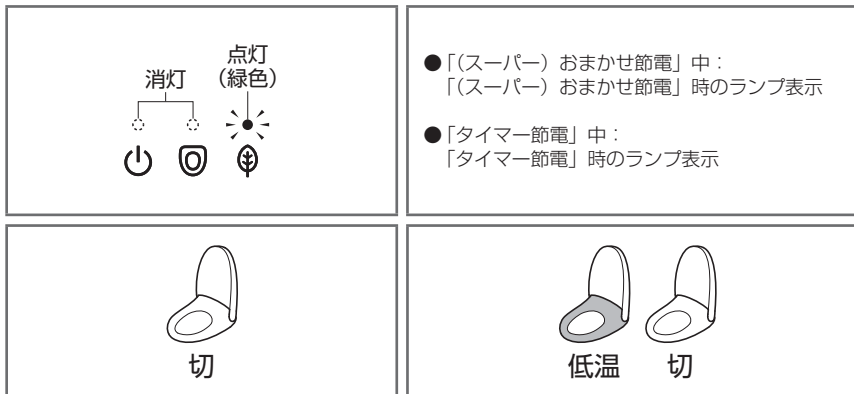
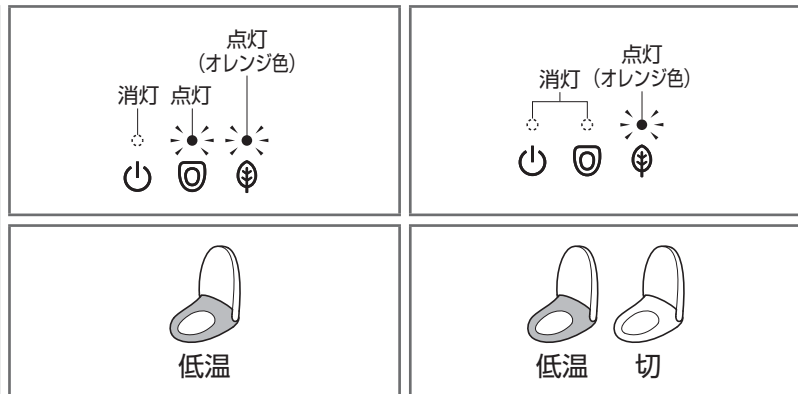
ウォシュレットに自動で節電してもらいたい	もっと節電したい
<b>おまかせ節電</b>	<b>スーパーおまかせ節電</b>
あまり使わない時間帯をウォシュレットが見つめ、自動で便座温度を下げます。 ●あまり使わない時間帯を見つけるまでに、約10日かかります。	「おまかせ節電」しながら、さらに使わない時間帯は自動で便座ヒーターを切ります。

決めた時間帯だけ節電したい (6時間/9時間)	とことん節電したい
<b>タイマー節電</b>	<b>タイマー節電 + (スーパー) おまかせ節電</b>
一度設定すると、毎日その時間帯に自動で便座ヒーターを切ります。	「タイマー節電」と「(スーパー) おまかせ節電」を両方設定すると、「タイマー節電」中でもないときにも、「(スーパー) おまかせ節電」がはたらきます。

節電がはたらいているとき

■ウォシュレット本体表示部

■便座ヒーター



●節電がはたらいているとき（便座ヒーター「低温」または「切」）でも、便座に座ると一時的に温かくなります。（約15分間で設定温度になります。）（ウォシュレット本体表示部は、節電を設定したときのランプ表示に戻ります。）

※1 P.18、19で設定した温度です。  
 ※2 便座ヒーターが「低温」になる時間帯です。  
 ※3 便座ヒーターが「切」になる時間帯です。

使いかた