

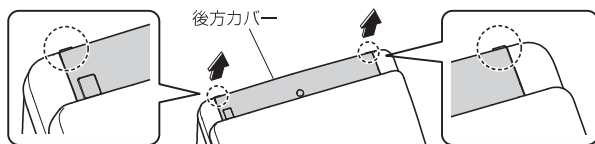
こんなときは

停電で水が流せないとき (断水していないとき)

■給水リング (オレンジ) と水ためリング (白) で便器の水を流すことができます。



1 後方カバーを取りはずす

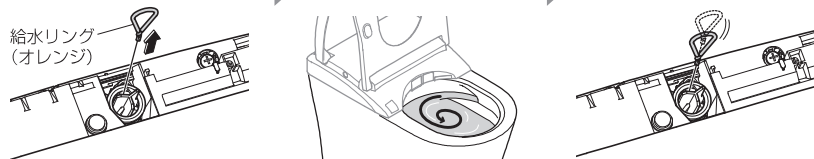


図の位置を上を持ち上げながら取りはずす

2 便座・便ふたを開ける

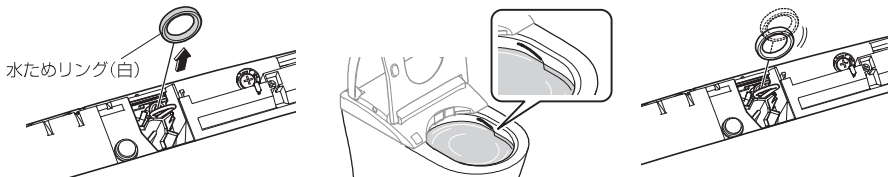
3 給水リング (オレンジ) を操作して、便器に水を流す

①給水リング (オレンジ) を止まる位置まで引く ⇒ 水が流れ始める ⇒ ②給水リング (オレンジ) をはなす



4 水ためリング (白) を操作して、便器の水たまり面を上昇させ、便器の水を流す

①水ためリング (白) を止まる位置で引き続ける (便器の水たまり面が上昇します。) ⇒ 吐水口上面まで水をためる ⇒ ②水ためリング (白) をはなす (便器の水が流れ、水たまり面が下降します。)



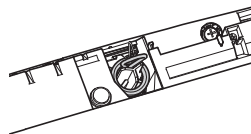
ご注意

• 水ためリング (白) を引き続けると、便器の水があふれることがあります。

お願い

• 水ためリング (白) をはなしても便器の水が流れない場合は、便器が詰まっている可能性があります。給水リング (オレンジ) を止まる位置まで引き、はなした後、便器の詰まりを取り除いてください。(P.42) (水があふれる可能性があるため)

5 水ためリング (白) を元の位置に戻す

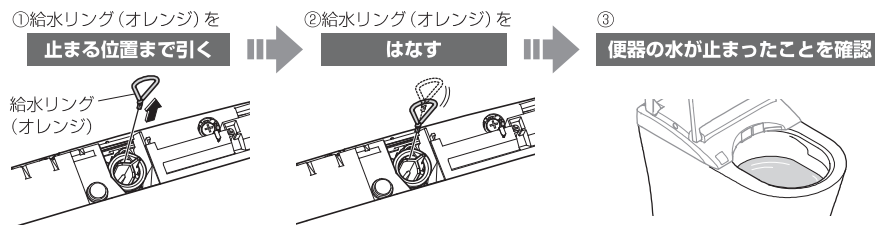


必ず実施

6 便器の水が元の高さまで戻ったら、給水リング (オレンジ) を操作して、便器に流す水を止める

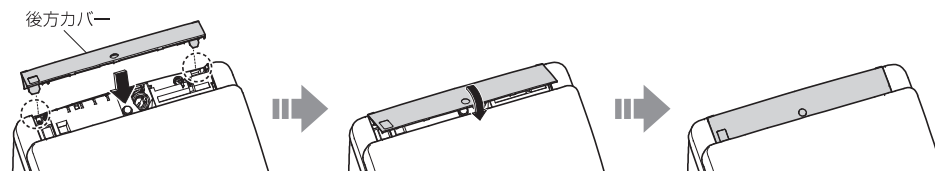
お願い

• 汚物がきれいに流れなかった場合は、もう一度手順④からやり直してください。



給水リング (オレンジ) を止まる位置まで引くことで、便器に水を「流す」と「止める」を切り替えています。必ず給水リング (オレンジ) を止まる位置まで引き、便器に流す水を止めてください。

7 後方カバーを取り付ける



お願い

• 停電が復帰したら、必ず大洗浄してください。(排水管に汚物が停滞する可能性があるため)
• バケツで便器の水を流すこともできます。(P.50)