



お手入れ 電源プラグ

電源プラグ (目安：月に1回)

- かわいた布  
- ぬれた布
- 電源プラグを抜き、かわいた布でふく
 - 電源プラグを差し込み、点検する
- 切表示ランプ
- ②入(リセット) ボタン押す (切表示ランプ 消灯)
- ①切(テスト) ボタン押す (切表示ランプ点灯)

警告

- 電源プラグの刃などについては、定期的に取り除く
- ・プラグを抜き、かわいた布でふいてください。
- 根元まで差し込む
- 抜くときは、電源プラグ本体を持つ
- ・コードを引っ張ると、プラグやコードが傷みます。

警告

- ！ お手入れや点検のときは、必ず電源プラグをコンセントから抜く (感電や誤作動による故障の原因)

お手入れの際は安全のため電源プラグを抜いてください。※1







プラスチック部品には、かわいた布やトイレトペーパーを使わないでください。(傷つきの原因)



- ※1 「ノズルそうじ」「便器そうじ」使用時は除く
- ※1 電源プラグを差し込んで約10秒間は便ふたが自動で開きません(準備運転中のため)。手で開閉してください。

ウォシュレット部

ウォシュレット部 (ふだん)

- 水でぬらしたやわらかい布  
- ・トイレトペーパー
・かわいた布
・ナイロンたわし (傷つきの原因)
- 電源プラグを抜き、水でぬらしたやわらかい布をよくしぼって、ふく
- 汚れがひどいときは
- ・うすめた台所用中性洗剤をふくませたやわらかい布でふいてから、水ぶきする
- 中性洗剤  
- ・シンナー
・ベンジン
・クレンザー
- 電源プラグを差し込む
- ・「運転」ランプが点灯する

お願い

- ・ネオレストNXは電気製品です。内部に水が入ったり、洗剤がウォシュレット部と便器のすき間に残らないよう、気をつけてください。(プラスチックを傷めたり、故障の原因)
- ・トイレ用洗剤で便器を掃除するときは、3分以内に洗い流し、便座・便ふたは開けたままにしておいてください。(便器に残った洗剤はふき取ってください。洗剤の気化ガスがウォシュレット部の内部に入ることによる、故障の原因)
- ・ノズルまわりにあるカバーは、無理な力で押しったり引っ張ったりしないでください。(破損や故障の原因)
- ・便座裏面や便座クッションなども、水でぬらしたやわらかい布をよくしぼってふいてください。(汚れ付着などによる変色の原因)
- ・便座の上に水滴が残らないようにふいてください。(着座センサーや便座右上の流すボタン⑥の誤作動の原因)

お手入れ 便器

便器 (ふだん)

- ・トイレ用ブラシ
- ・トイレ用 中性洗剤
- ・業務用の強酸性/強アルカリ性洗剤
- ・研磨剤入りの洗剤
- ・フッ素系洗剤 (フッ化水素・フッ化アンモニウムを含む)
- ・金属ブラシ
- ・研磨剤入りのナイロンたわし

1 電源プラグを抜き、トイレ用ブラシなどでお手入れする

■便器の水面を下げてお手入れすることができます。(電源プラグを差し込んでください。)

「便器そうじ」リモコン裏面のボタンで操作します。

① 押す

② で「お手入れ」を選び 押す

③ で「便器そうじ開始 / 停止」を選び 押す

- ・便器に水が流れて排水されたのち、約50秒間 水面が下がる

便器内のそうじをしてください。

- ・便器の水が排水され、もとの水位に戻る

●途中で止めたいとき (リモコン正面) を押す

2 電源プラグを差し込む

- ・「運転」ランプが点灯する

■お手入れの仕上げに、きれい除菌水のミストをかけることができます。

(ノズルが出ているときや便座に座っているときは使えません。)

「きれい仕上げ」リモコン裏面のボタンで操作します。

① 押す

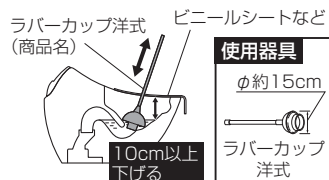
② で「お手入れ」を選び 押す

③ で「きれい仕上げ」を選び 押す

(便器内にきれい除菌水のミストをかけます。)

■便器が詰まったときは

- ・市販の詰まり除去用の器具(商品名: ラバーカップ洋式など)を使う
- ・水位が便器の上面近くまである場合は、手動ポンプなどを使用し便器上面より10cm以上下げる(ラバーカップ洋式など使用時に汚水があふれて室内浸水の原因)



■床が汚れたときは

- ・よくしぼったぞうきんでふき取る (床にシミを作ったり、腐らせたりするおそれ)
- ・立って小用したときの跳ね返りは座ってすることで軽減できます。

お願い

- ・ウォシュレット部や、ウォシュレット部と便器のすき間に、水がかからないよう気をつけてください。(室内浸水の原因)
- ・撥水性や防汚性のある洗剤・表面コート剤などは使用しないでください。陶器表面を傷めることはありませんが、洗剤やコート剤の成分が陶器表面を覆ってしまい、防汚効果が十分発揮できなくなります。

ノズル 脱臭フィルター

ノズル (目安: 月に1回) <汚れが気になるとき(ノズルそうじ)>

1 ノズルを出す

リモコン裏面のボタンで操作します。

① 押す

② で「お手入れ」を選び 押す

③ で「ノズルそうじ開始 / 停止」を選び 押す

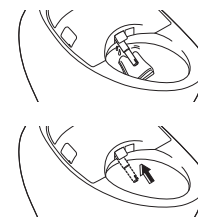
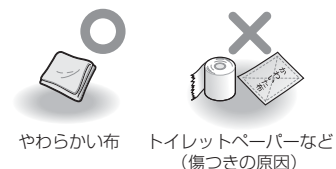
- ・ノズルが出て掃除のための水が出る
- ・約5分後に自動に戻る

2 やわらかい布で水ぶきする

- ・ノズルを無理に引っ張ったり、押し込んだり、押さえつけたりしない (故障や破損の原因)

3 (リモコン正面) 押す

- ・ノズルに戻る



脱臭フィルター (目安: 月に1回)

1 電源プラグを抜く

2 脱臭フィルターのつまみを持ち、手前に引き出す

- ・無理に引っ張らない (破損や故障の原因)
- ※脱臭フィルターは取りはずせません。

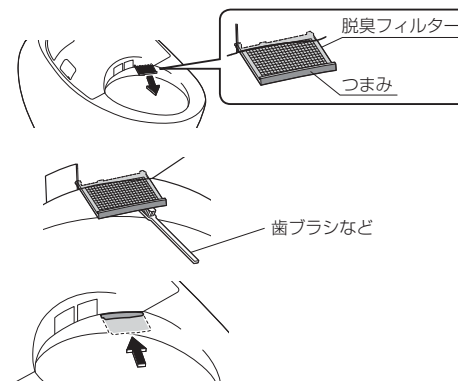
3 歯ブラシなどで掃除をする

4 脱臭フィルターを押し込む

- ・もとの位置まで確実に押し込む

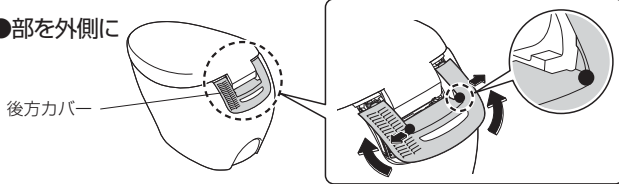
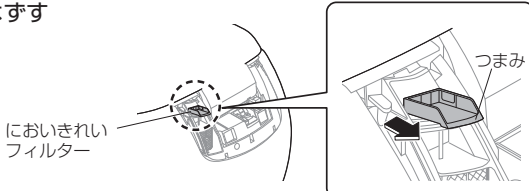
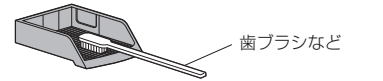
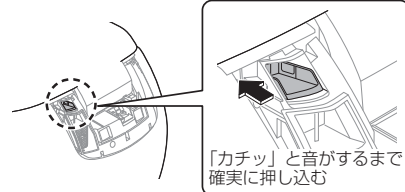
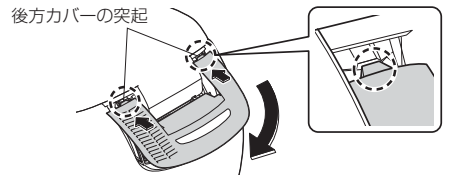
5 電源プラグを差し込む

- ・「運転」ランプが点灯する



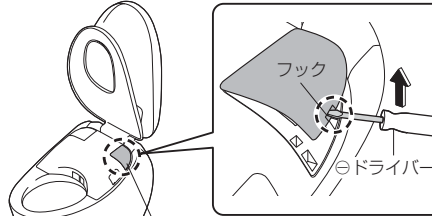
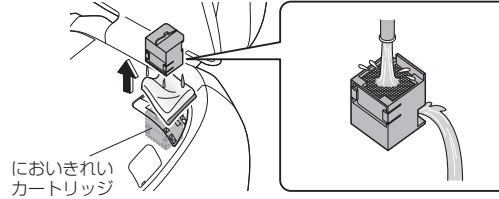
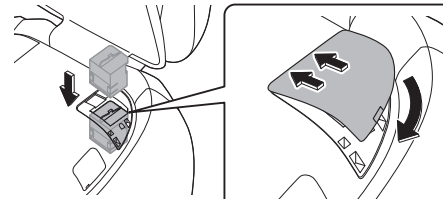

お手入れ においきれいフィルター

においきれいフィルター (目安: 月に1回) <トイレ入室時のにおいが気になる時>

- 1 電源プラグを抜き、
本体の後方カバーを図の●部を外側に
押さえながら取りはずす

- 2 においきれいフィルターを取りはずす
・つまみを持って、外側に引き出す
・無理に引っ張らない(破損や故障の原因)

- 3 歯ブラシなどで掃除をする
・水洗い時は、取り付け前に水気を取る
・汚れ、目詰まりなどがひどい場合は、
交換をおすすめします。(購入はP.73)

- 4 においきれいフィルターを取り付ける

- 5 本体の後方カバーを取り付け、
電源プラグを差し込む
・突起は確実に差し込んでください。
(後方カバーの破損の原因)
・「運転」ランプが点灯する


においきれいカートリッジ

においきれいカートリッジ (目安: 月に1回)

- 1 電源プラグを抜き、
本体右上面のカバーを取りはずす
・⊖ドライバーをフックに確実に差し込む
(傷つきの原因)

- 2 においきれいカートリッジを
取りはずし、水洗いする
取扱注意
●無理な力を加えない(破損の原因)
●落としたりしない(破損の原因)
●洗剤や歯ブラシなどは使わない
(故障や破損の原因)

- 3 においきれいカートリッジと
カバーを取り付ける
・確実に奥まで押し込む
・においきれいカートリッジを
取りはずしたままで使用しない

- 4 電源プラグを差し込む
・「運転」ランプが点灯する


お手入れ

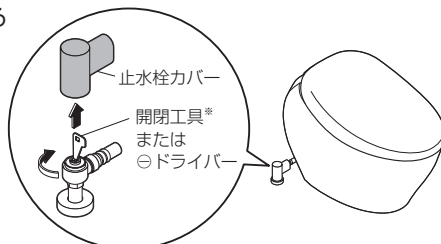
給水フィルター付 水抜栓

給水フィルター付 水抜栓 (目安：半年に1回) <水勢が弱くなったと思ったとき>

- 1 止水栓カバーを取りはずし、止水栓を開める
・給水が止まる

⚠ 注意

止水栓を開けたまま、給水フィルター付水抜栓を取りはずさない
(水が噴き出す原因)



※付属の開閉工具をご使用ください。

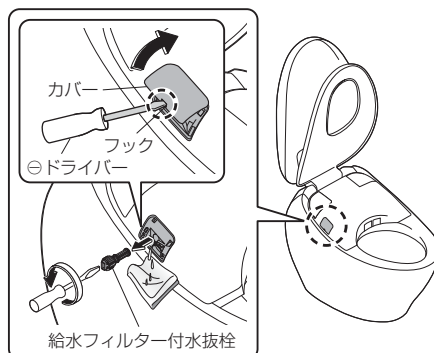
- 2 ノズルを出す
リモコン裏面のボタンで操作します。

- ① メニュー/戻る MENU/RETURN 押す
- ② で「お手入れ」を選び 押す
- ③ で「ノズルそうじ開始 / 停止」を選び 押し、ノズルを伸出させた後、もう一度 押してノズルを戻す (給水管の圧抜き)

- 3 電源プラグを抜く

- 4 本体左側面のカバーと給水フィルター付水抜栓を取りはずす

- ・㊦ドライバーをフックに確実に差し込む (傷つきの原因)
- ・給水フィルター付水抜栓を㊦ドライバーでゆるめたあと、引っ張る

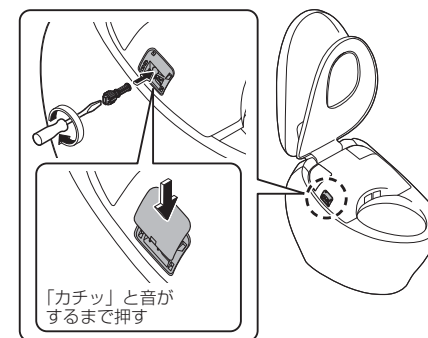


給水フィルター付 水抜栓 (目安：半年に1回) <水勢が弱くなったと思ったとき> (つづき)

- 5 歯ブラシなどで掃除をする
・給水フィルター付水抜栓取付穴のゴミも取り除く
・汚れ、目詰まりなどがひどい場合は、交換をおすすめします。(購入はP.73)

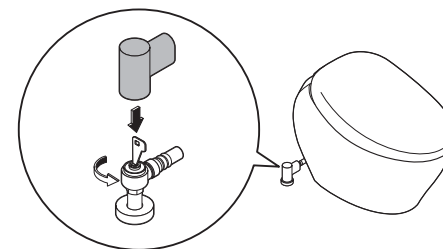
- 6 給水フィルター付水抜栓・カバーを取り付ける

- ・給水フィルター付水抜栓を押し込み、㊦ドライバーで確実に締める



- 7 電源プラグを差し込む
・「運転」ランプが点灯する

- 8 止水栓を開けて、止水栓カバーを取り付ける



お手入れ 給水フィルター（便器）

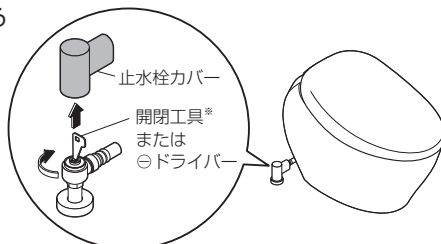
給水フィルター（便器）（目安：半年に1回）

- 1 止水栓カバーを取りはずし、止水栓を開める
・給水が止まる

⚠ 注意



止水栓を開けたまま、給水フィルター
を取りはずさない
（水が噴き出す原因）



※付属の開閉工具をご使用ください。

- 2 ノズルを出す

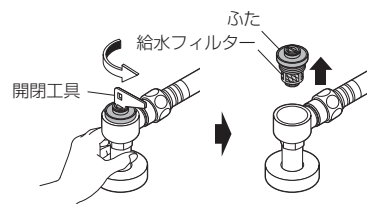
リモコン裏面のボタンで操作します。

① メニュー/戻る 押す

② で「お手入れ」を選び 押す

③ で「ノズルそうじ開始 / 停止」を選び 押し、ノズルを伸出させた後、
もう一度 押してノズルを戻す（給水管の圧抜き）

- 3 電源プラグを抜き、給水フィルターのふたを開けて、給水フィルターを取り出す
・開閉工具（付属）を使用する



- 4 給水フィルターをふたから取りはずし、
歯ブラシなどで掃除する

- ・洗剤は使わない
- ・給水フィルターに無理な力を加えない（変形の原因）
- ・汚れ、目詰まりなどがひどい場合は交換をおすすめします。（購入はP.73）

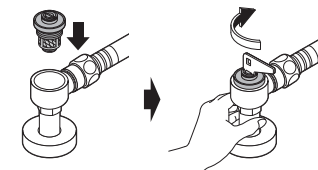


給水フィルター（便器）（目安：半年に1回）（つづき）

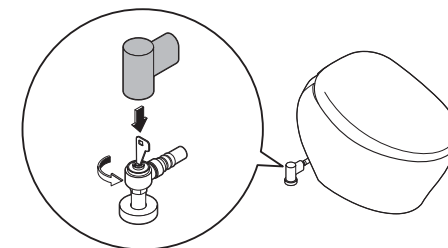
- 5 給水フィルターをふたに取り付ける



- 6 給水フィルターのふたをもとの位置に取り付け、開閉工具で締め付ける



- 7 止水栓を開けて、止水栓カバーを取り付ける
・止水栓と配管接続部から水漏れがないか確認する



- 8 電源プラグを差し込む
・「運転」ランプが点灯する