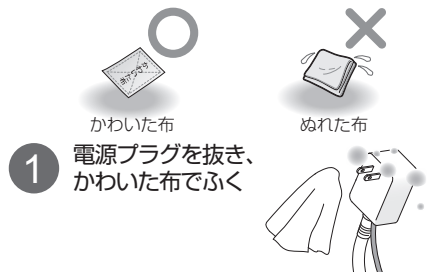


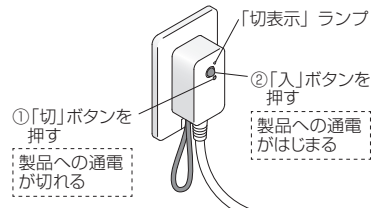
# お手入れ 電源プラグ

## 電源プラグ (目安：月に1回)



1 電源プラグを抜き、  
かわいい布でふく

2 電源プラグを差し込み、作動確認をする  
(電源プラグについて→P.13 ※1)



「切表示」ランプが、  
①で点灯、②で消灯すれば正常です。

## 警告

- 電源プラグの刃などについてたほこりは、定期的に取り除く
  - ・プラグを抜き、かわいい布でふいてください。
- 根元まで差し込む
- 抜くときは、電源プラグ本体を持つ
  - ・コードを引っ張ると、プラグやコードが傷みます。



## 警告

- ! お手入れや点検のときは、必ず電源プラグをコンセントから抜く  
(感電や誤作動による故障の原因)

お手入れの際は  
安全のため電源プラグを  
抜いてください。※1



プラスチック部品には、かわいた布やトイレットペーパーを使わないでください。  
(傷つきの原因)



- ※1 「ノズルそうじ」「便器そうじ」使用時は除く
- ※1 電源プラグを差し込んで約10秒間は使いたが自動で開きません(準備運転中のため)。手で開閉してください。

# ウォシュレット部

## ウォシュレット部 (ふだん)



1 電源プラグを抜き、水でぬらしたやわらかい布をよくしぼって、ふく

- 汚れがひどいときは
  - ・うすめた台所用中性洗剤をふくませたやわらかい布でふいてから、水びきする



2 電源プラグを差し込む  
・「運転」ランプが点灯する

## お願い

- ・ネオレストNXは電気製品です。内部に水が入ったり、洗剤がウォシュレット部と便器のすき間に残らないよう、気をつけてください。  
(プラスチックを傷めたり、故障の原因)
- ・トイレ用洗剤で便器を掃除するときは、3分以内に洗い流し、便座・便ふたは開けたままにしておいてください。  
・便器に残った洗剤はふき取ってください。  
(洗剤の気化ガスがウォシュレット部の内部に入ることによる、故障の原因)
- ・ノズルまわりにあるカバーは、無理な力で押しったり引っ張ったりしないでください。  
(破損や故障の原因)
- ・便座裏面や便座クッションなども、水でぬらしたやわらかい布をよくしぼってふいてください。  
(汚れ付着などによる変色の原因)
- ・便座の上には水滴が残らないようにふいてください。  
(着座センサーや便座右上の流すボタン(Ⓔ)の誤作動の原因)

# お手入れ 便器

## 便器 (ひだん)

- ・トイレ用ブラシ
- ・トイレ用中性洗剤
- ・業務用の強酸性/強アルカリ性洗剤
- ・研磨剤入りの洗剤
- ・フッ素系洗剤（フッ化水素・フッ化アンモニウムを含む）
- ・金属ブラシ
- ・研磨剤入りのナイロンたわし

### 1 電源プラグを抜き、トイレ用ブラシなどでお手入れする

■便器の水面を下げてお手入れすることができます。（電源プラグを差し込んでください。）  
「便器そうじ」リモコン裏面のボタンで操作します。

- ① ☐ メニュー/戻る MENU/RETURN 押す
- ②  で「お手入れ」を選び  押す
- ③  で「便器そうじ開始 / 停止」を選び  押す

- ・便器に水が流れて排水されたのち、約50秒間水面が下がる

便器内のそうじをしてください。

- ・便器の水が排水され、もとの水位に戻る

●途中で止めたいとき  (リモコン正面) を押す

### 2 電源プラグを差し込む

- ・「運転」ランプが点灯する

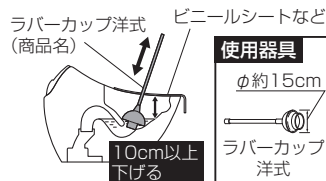
■お手入れの仕上げに、きれい除菌水のミストをかけることができます。  
（ノズルが出ているときや便座に座っているときは使えません。）  
「きれい仕上げ」リモコン裏面のボタンで操作します。

- ① ☐ メニュー/戻る MENU/RETURN 押す
- ②  で「お手入れ」を選び  押す
- ③  で「きれい仕上げ」を選び  押す

（便器内にきれい除菌水のミストをかけます。）

#### ■便器が詰まったときは

- ・市販の詰まり除去用の器具(商品名：ラバーカップ洋式など)を使う
- ・水位が便器の上面近くまである場合は、手動ポンプなどを使用し便器上面より10cm以上下げる(ラバーカップ洋式など使用時に汚水があふれて室内浸水の原因)



#### ■床が汚れたときは

- ・よくしぼったぞうきんでふき取る（床にシミを作ったり、腐らせたりするおそれ）
- ・立って小用したときの跳ね返りは座ってすることで軽減できます。

#### お願い

- ・ウォシュレット部や、ウォッシュレット部と便器のすき間に、水がかからないよう気をつけてください。（室内浸水の原因）
- ・撥水性や防汚性のある洗剤・表面コーティング剤などは使用しないでください。陶器表面を傷めることはありませんが、洗剤やコーティング剤の成分が陶器表面を覆ってしまい、防汚効果が十分発揮できなくなります。

## ノズル

## 脱臭フィルター

## ノズル (目安：月に1回) <汚れが気になるとき(ノズルそうじ)>

- 1 ノズルを出す  
リモコン裏面のボタンで操作します。  
① ☐ メニュー/戻る MENU/RETURN 押す  
②  で「お手入れ」を選び  押す  
③  で「ノズルそうじ開始 / 停止」を選び  押す

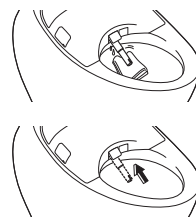
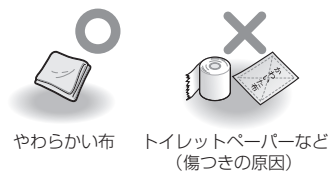
- ・ノズルが出て掃除のための水が出る
- ・約5分後に自動に戻る

### 2 やわらかい布で水びきする

- ・ノズルを無理に引っ張ったり、押し込んだり、押さえつけたりしない（故障や破損の原因）

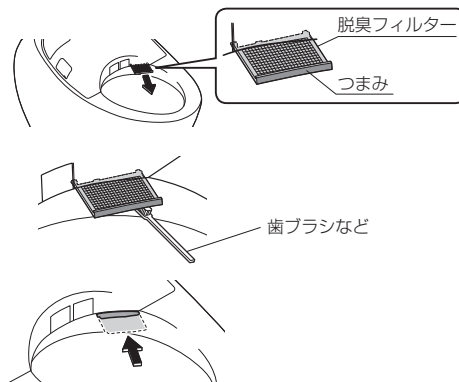
### 3 (リモコン正面) 押す

- ・ノズルに戻る



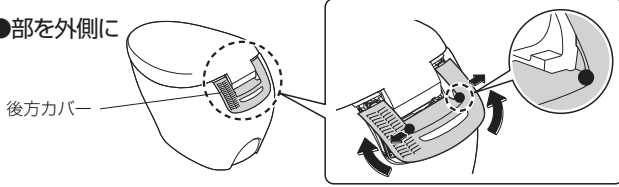
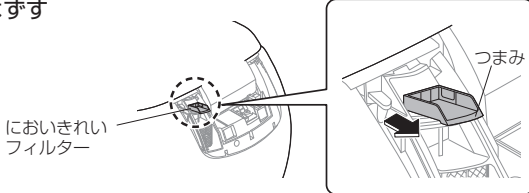

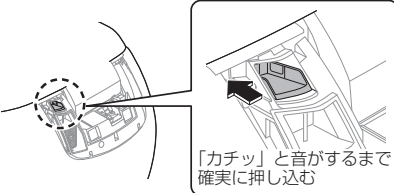
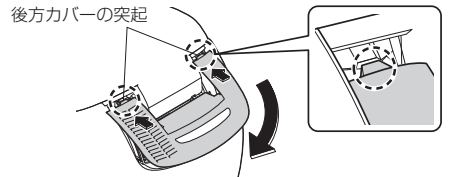
## 脱臭フィルター (目安：月に1回)

- 1 電源プラグを抜く
- 2 脱臭フィルターのつまみを持ち、手前に引き出す  
・無理に引っ張らない（破損や故障の原因）  
・脱臭フィルターは取りはずせません。
- 3 歯ブラシなどで掃除をする
- 4 脱臭フィルターを押し込む  
・もとの位置まで確実に押し込む
- 5 電源プラグを差し込む  
・「運転」ランプが点灯する



# お手入れ にのいきれいフィルター

## にのいきれいフィルター (目安：月に1回) <トイレ入室時のにおいが気になるとき>

- 1 電源プラグを抜き、  
本体の後方カバーを図の●部を外側に  
押さえながら取りはずす  

- 2 にのいきれいフィルターを取りはずす  
・つまみを持って、外側に引き出す  
・無理に引っ張らない(破損や故障の原因)  

- 3 歯ブラシなどで掃除をする  
・水洗い時は、取り付け前に水気を取る  
・汚れ、目詰まりなどがひどい場合は、  
交換をおすすめします。(購入はP.75)  

- 4 にのいきれいフィルターを取り付ける  

- 5 本体の後方カバーを取り付け、  
電源プラグを差し込む  
・突起は確実に差し込んでください。  
(後方カバーの破損の原因)  
・「運転」ランプが点灯する  


# にのいきれい

## にのいきれい (目安：月に1回)

にのいきれいは、運転時間が一定時間に達すると、ウォシュレット本体表示部の「にのいきれい」ランプが消灯し、にのいきれいの運転を停止します。

(お手入れ時期のお知らせです。)

→「にのいきれいフィルター」と「にのいきれいカートリッジ」のお手入れを行ってください。

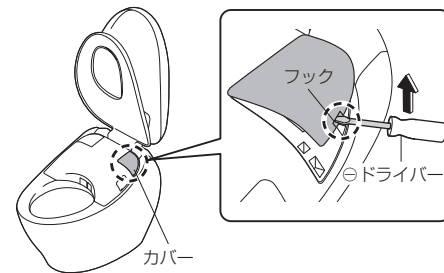
お手入れが終わったら必ず手順⑥「にのいきれいの運転時間をリセットする」の設定を行い、運転時間をリセットしてください。

### にのいきれいフィルターのお手入れ

- 1 電源プラグを抜き、にのいフィルターのお手入れをする (P.46)  
・電源プラグは抜いたままにしておいてください。

### にのいきれいカートリッジのお手入れ

- 2 本体右上面のカバーを取りはずす  
・Φドライバーをフックに確実に差し込む  
(傷つきの原因)



# お手入れ においきれい

## においきれい (目安：月に1回) (つづき)

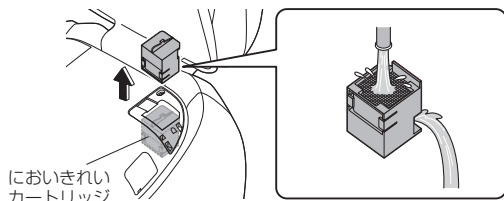
### 3 においきれいカートリッジを取りはずし、水洗いする

#### 取扱注意

- 無理な力を加えない(破損の原因)
- 落としたりしない(破損の原因)
- 洗剤や歯ブラシなどは使わない(故障や破損の原因)

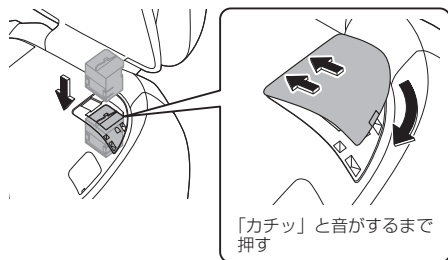


- ・汚れ、目詰まりなどがひどい場合は、交換をおすすめします。(購入はP.75)



### 4 においきれいカートリッジとカバーを取り付ける

- ・確実に奥まで押し込む
- ・においきれいカートリッジを取りはずしたままで使用しない



「カチッ」と音がするまで押す

## においきれい (目安：月に1回) (つづき)

### 5 電源プラグを差し込む

- ・「運転」ランプが点灯する

### 6 においきれいの運転時間をリセットする※1

- ・電源プラグを差し込んで約10秒間は設定を受け付けません

#### 【運転時間リセット】

- ① メニュー/戻る MENU/RETURN 押す
- ② で「においきれい」を選び 押す
- ③ で「運転時間リセット」を選び 押す
- ④ 「においきれいのお手入れをしましたか?」が表示されたら で「はい」を選び 押す
  - ・「ピッ」という電子音が鳴ります。
  - ・においきれいの運転時間がリセットされます。

- においきれいは、運転時間が一定時間に達すると運転を停止します。必ず「運転時間リセット」の設定を行ってください。



※1 電子音を「入」に設定しておいてください。(P.39)

給水フィルター付 水抜栓 (目安: 半年に1回) <水勢が弱くなったと思ったとき>

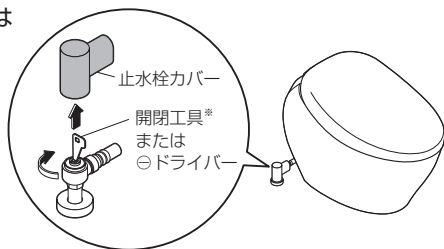
## 1 止水栓カバーを取りはずし、止水栓または元栓を閉める

- ・給水が止まる

### 注意



止水栓や元栓を開けたまま、給水フィルター付水抜栓を取りはずさない  
(水が噴き出す原因)



※付属の開閉工具をご使用ください。

## 2 ノズルを出す

リモコン裏面のボタンで操作します。

- ① メニュー/戻る 押す

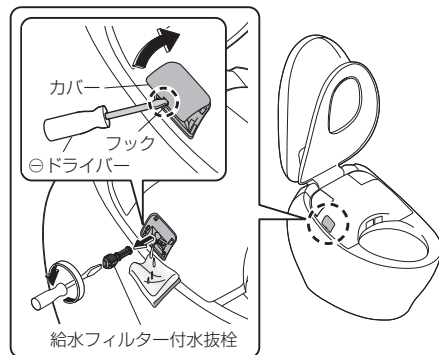
- ② で「お手入れ」を選び 押す

- ③ で「ノズルそうじ開始 / 停止」を選び 押し、ノズルを伸出させた後、もう一度 押してノズルを戻す (給水管の圧抜き)

## 3 電源プラグを抜く

## 4 本体左側面のカバーと給水フィルター付水抜栓を取りはずす

- ・㊦ドライバーをフックに確実に差し込む (傷つきの原因)
- ・給水フィルター付水抜栓を㊦ドライバーでゆるめたあと、引っ張る



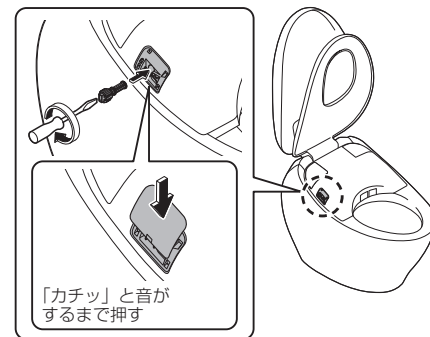
給水フィルター付 水抜栓 (目安: 半年に1回) <水勢が弱くなったと思ったとき> (つづき)

## 5 歯ブラシなどで掃除をする

- ・給水フィルター付水抜栓取付穴のゴミも取り除く
- ・汚れ、目詰まりなどがひどい場合は、交換をおすすめします。(購入はP.75)

## 6 給水フィルター付水抜栓・カバーを取り付ける

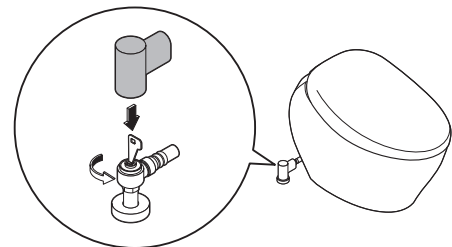
- ・給水フィルター付水抜栓を押し込み、㊦ドライバーで確実に締める



## 7 電源プラグを差し込む

- ・「運転」ランプが点灯する

## 8 止水栓または元栓を開けて、止水栓カバーを取り付ける



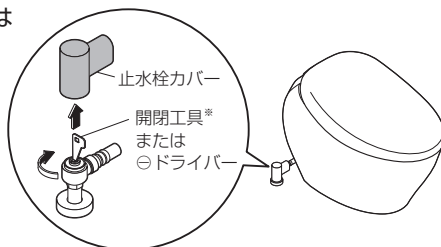
## 給水フィルター（便器）（目安：半年に1回）

- 1** 止水栓カバーを取りはずし、止水栓または元栓を閉める  
・給水が止まる

### ⚠ 注意



止水栓や元栓を開けたまま、給水フィルターを取りはずさない  
（水が噴き出す原因）



※付属の開閉工具をご使用ください。

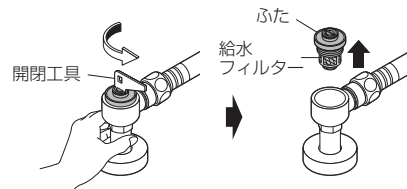
- 2** ノズルを出す  
リモコン裏面のボタンで操作します。

① メニュー/戻る 押す

② で「お手入れ」を選び 押す

③ で「ノズルそうじ開始 / 停止」を選び 押し、ノズルを伸出させた後、もう一度 押してノズルを戻す（給水管の圧抜き）

- 3** 電源プラグを抜き、給水フィルターのふたを開けて、給水フィルターを取り出す  
・開閉工具（付属）を使用する



- 4** 給水フィルターをふたから取りはずし、歯ブラシなどで掃除する

- ・洗剤は使わない
- ・給水フィルターに無理な力を加えない（変形の原因）
- ・汚れ、目詰まりなどがひどい場合は交換をおすすめします。（購入はP.75）

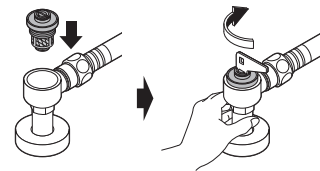


## 給水フィルター（便器）（目安：半年に1回）（つづき）

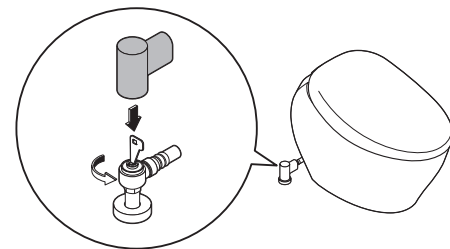
- 5** 給水フィルターをふたに取り付ける



- 6** 給水フィルターのふたをもとの位置に取り付け、開閉工具で締め付ける



- 7** 止水栓または元栓を開けて、止水栓カバーを取り付ける  
・止水栓と配管接続部から水漏れがないか確認する



- 8** 電源プラグを差し込む  
・「運転」ランプが点灯する

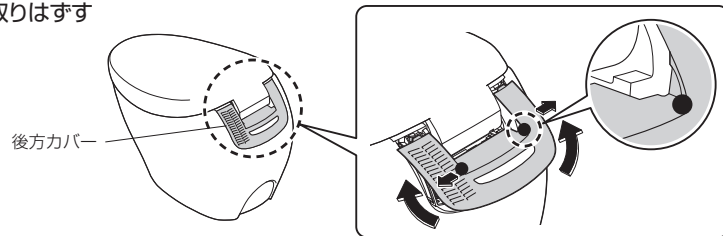
# こんなときは

停電で水が流せないとき(断水していないとき)

■手動レバー(停電時便器洗浄用)で便器の水を流すことができます。

- 停電していないときは、手動レバーを引っ張っても便器洗浄しません。  
動作確認をするときは、電源プラグを抜いてください。

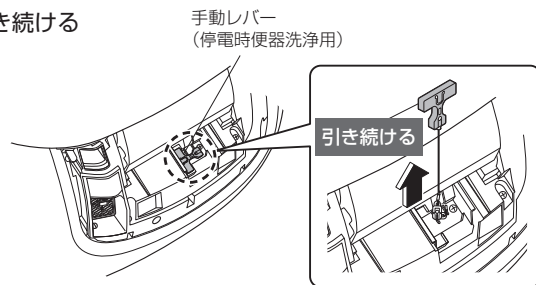
1 本体の後方カバーを図の●部を外側に押さえながら取りはずす



2 手動レバーを止まる位置まで引き続ける(約30秒)

- 便器の水たまり面が上昇します。

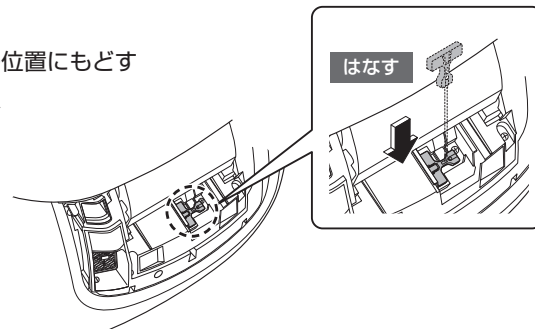
便器の水があふれることはありません。



停電で水が流せないとき(断水していないとき)(つづき)

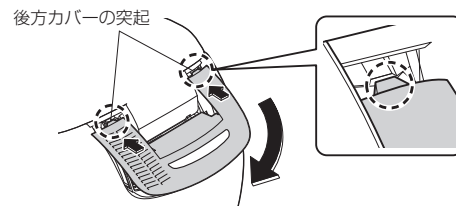
3 「ピピッ」と電子音が鳴り、給水が止まったら手動レバーをはなして、もとの位置にもどす

- 便器の水が流れます。  
• 便器洗浄後、または途中で手動レバーをはなすと、約60秒間は便器洗浄しません。  
約60秒以上たってから、もう一度便器洗浄してください。



4 本体の後方カバーを取り付ける

- 突起は確実に差し込んでください。(後方カバーの破損の原因)



お願い

- 停電が復帰したら、必ず大洗浄してください。(排水管に汚物が停滞する可能性があるため)
- バケツで便器の水を流すこともできます。(P.58)