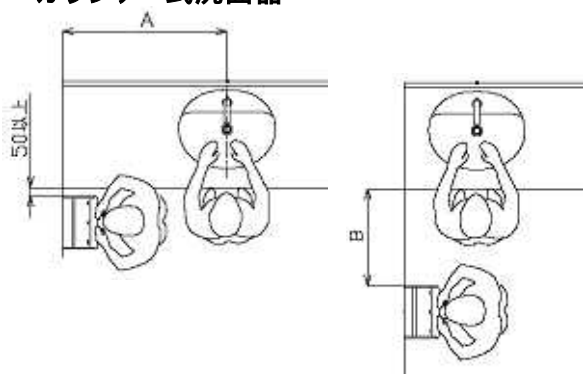


洗面器との取り扱い(洗面器とクリーンドライを同時使用する場合)

人が動作する必要寸法を確保してください。

TYC4**型

<カウンター式洗面器>



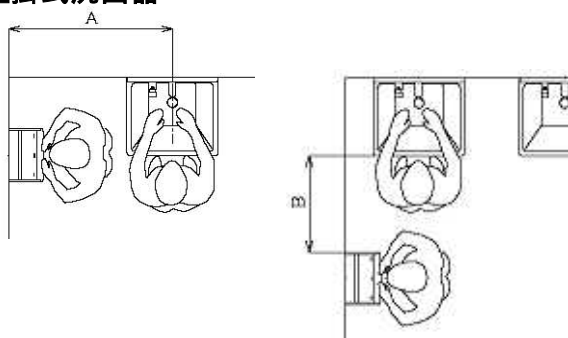
A	1000mm以上
B	650mm以上

側面カバーや導水部の清掃性、スイッチ操作などの使い勝手を確保するため、カウンターから50mm以上離してください。

注意:

フロントパネル式のカウンターの場合、取り外しを考慮すると200mm以上必要になります。

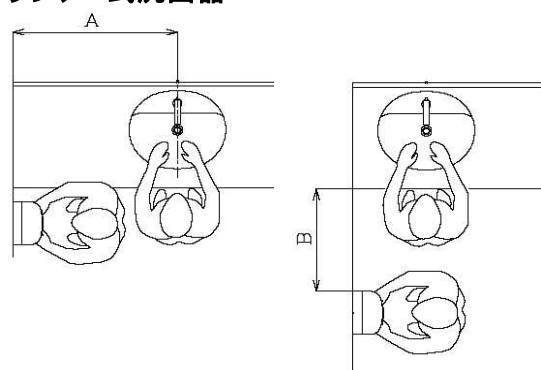
<壁掛式洗面器>



A	1000mm以上
B	650mm以上

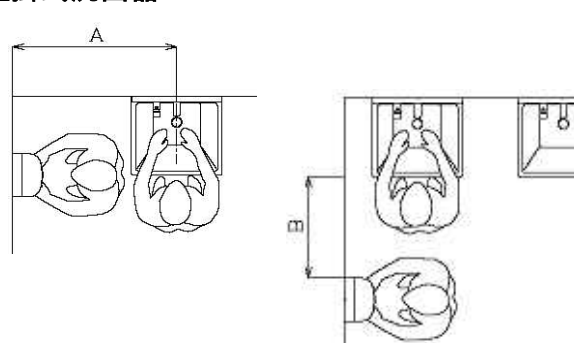
TYC300型/TYC301型/TYC110型

<カウンター式洗面器>



A	1000mm以上
B	650mm以上

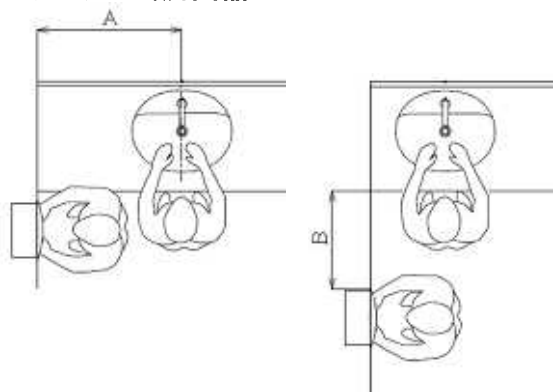
<壁掛式洗面器>



A	1000mm以上
B	650mm以上

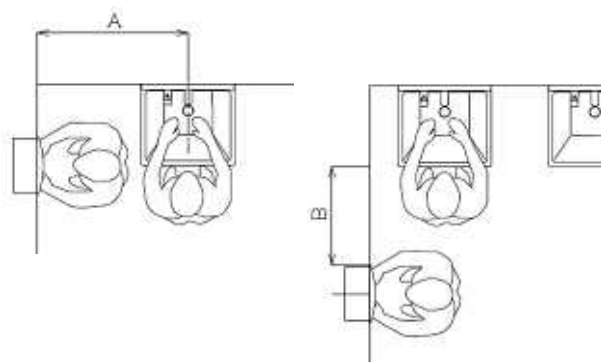
TYC310型

<カウンター式洗面器>



A	900mm以上
B	650mm以上

<壁掛式洗面器>



A	900mm以上
B	650mm以上