

メタルマークについて

陶器表面に金属類が強く接触したり、こすれたりすると黒や銀色の線（メタルマーク）がつくことがあります。

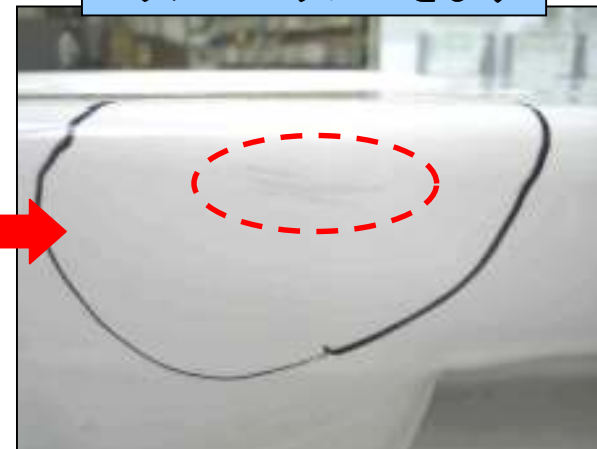
便器をお掃除したとき



ベルトのバックルが接触すると



メタルマークがつきます



時計のバンドが接触すると



メタルマークがつきます



下記の物もメタルマークの原因となります。ご注意ください。

- ・トイレ用ブラシの金属部（針金・釘・ボルトなど）
- ・指輪
- ・お子様のおもちゃ

※ お掃除の際は、ゴム手袋を着用していただきますと、メタルマークを防止できます。

メタルマーク（爪で触って引っかかりを感じない程度）は、下記の方法で落とすことができます。
※メタルマークは陶器表面についている汚れと同じです。

TOTOきらりあ
蛇口まわりのクリーナー
THYZ3（旧品番ENL600）



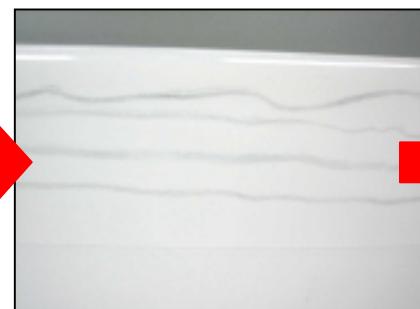
TOTOパーツセンター
TOTO Webショップ
お近くの水彩ショップ
にて
お求めいただけます。

布やナイロンたわしにつけて根気よくこする

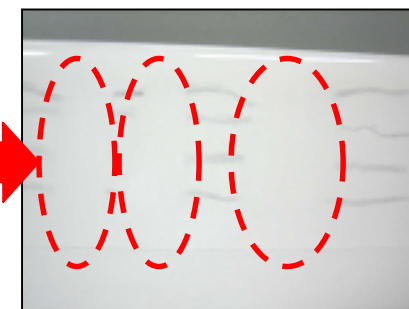
メタルマークが徐々に
薄くなり、除去できる



初期状態



メタルマークがついた状態



除去した状態

「蛇口まわりのクリーナー」の入手が困難な場合には、応急的な対応として、市販の浴室用研磨剤入り洗剤（例：おふろのルックみがき洗い）でもメタルマークを落とすことが可能です。
ただし、便器にキズが入る恐れがありますので、継続的なお掃除には、「蛇口まわりのクリーナー」をご使用下さい。
また、市販の浴室用研磨剤入り洗剤を応急的にご使用になる場合は、キズが入る恐れがあるため、強くこすらないで下さい。

ご注意事項(掃除用具について)

金属ブラシや研磨剤入りのナイロンたわし、紙やすりなどは、表面を傷つけますので使用しないで下さい。

